

Machen Sie Ihre ganze Welt zu Ihrem persönlichen Entertainment.

Revox multiroom system

Dominating Entertainment.

Dominating Entertainment.
Revox of Switzerland.

REVOX

Prinzip

Mit dem Revox Multiroom-System steht in jedem beliebigen Raum eines Hauses perfekte Klangqualität zur Verfügung. Über nur einen Re:system M51 source management im Hauptraum können bis zu 32 Räume mit Musik versorgt werden. Zur Steuerung des Systems genügt in der Regel ein Knopfdruck. Das Revox Multiroom-System wird jeweils nach den individuellen Anforderungen konzipiert, installiert oder wunschgemäß erweitert.



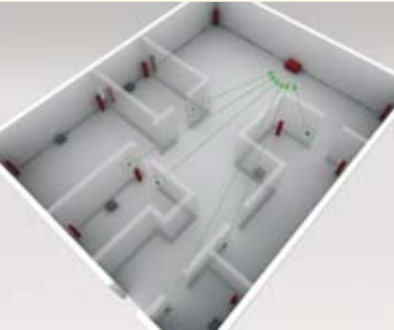
Funktion

In bis zu 32 Räumen können vier verschiedene Hörzonen von bis zu 8 Räumen definiert werden. Dabei lassen sich in jedem Raum Lautstärke, Klang sowie An/Aus-Funktion individuell regeln. Zusätzlich stehen bis zu vier unterschiedliche Audiosignale parallel zur Verfügung. Innerhalb der Hörzonen gibt es keine Prioritäten: alle Befehle sind von jedem Raum aus steuerbar. Dabei kann für den Hauptraum auch festgelegt werden, dass aus dem Nebenraum keine Sprungbefehle gesandt werden – z. B. um die Unterbrechung eines Films auf DVD zu vermeiden.



Technik

Im Audiobereich können über Multiroom folgende Quellen integriert werden: ein CD/ DVD Spieler, maximal 4 FM Tuner im Re:system M51 und bis zu 4 verschiedene Audiosignale der Re:source audio server. Auch Musik von weiteren Quellen kann in das Multiroom-System eingespeist werden. Im Hauptraum, wo der Re:system M51 steht, steht gleichzeitig ein Heimkino-System zur Verfügung. Für den Multiroom-Betrieb benötigt jeder weitere Raum einen Nebenraumverstärker Re:connect M219. Dieser kommuniziert mit dem Re:system M51 source management und erhält von diesem das angeforderte Musiksignal. An den Re:connect M219 werden auch das optionale Display Re:control M217 und das Bedienfeld M218 angeschlossen. So kann das Multiroom-System aus jedem Raum einfach, in der Regel mit nur einem einzigen Tastendruck, gesteuert werden.



Verbindung

Revox bietet in den Nebenräumen zahlreiche Möglichkeiten zur Steuerung des Multiroom-Systems. Eine einfache Wandbedienungs, welche in das Design der meisten Lichtschalterprogramme integriert werden kann, ein informatives Display, sowie sehr diskrete Lösungen, wie die Steuerung von IR-Empfänger in Lautsprechern, sind verschiedene Ansätze. Von den Steuereinheiten werden die Befehle an die Nebenraumverstärker Re:connect M219 und von dort an den Re:system M51 weitergeleitet. Unabhängig davon, welche Art der Steuerung gewählt wird, der Wunsch nach individueller Musik ist mit einem Tastendruck erfüllt; so einfach wie die Bedienung eines Lichtschalters.



Steuerung

Multiroom wird über die Bedieneinheiten ganz einfach gesteuert. Das Display Re:control M217 zeigt immer den aktuellen Status und die aktivierte Quelle, z. B. den aktuell gehörten Sender oder den aktuell gespielten Titel an.
Bei Integration eines Revox Servers kann auch dieser über das Display gesteuert werden. Etwa bei der Suche nach einem individuellen Titel über Genre, Album oder Interpret bzw. nach Playlisten. Bei der Wiedergabe erscheinen im Display dann Interpret und Titel.
Im Basis-Setup vom Re:system M51 source management kann jedem Raum ein Name zugewiesen werden. Das macht die Bedienung ganz einfach, insbesondere über WLAN.



Jeder Raum kann bis zu 4 Timer-Events zugewiesen bekommen. Mit dem Display Re:control M217 sind diese vom betreffenden Raum aus programmierbar. In jedem Event werden Start- und Endzeit, Wochentag (auch eine Differenzierung nach Werktagen und Wochenende ist möglich), die Quelle und die Lautstärke festgelegt. Die Timer-Software besitzt außerdem eine Sleep-Funktion. Damit kann bei 90 Minuten die Restlaufzeit in 15-Minuten-Schritten individuell eingestellt werden.

Zentrale

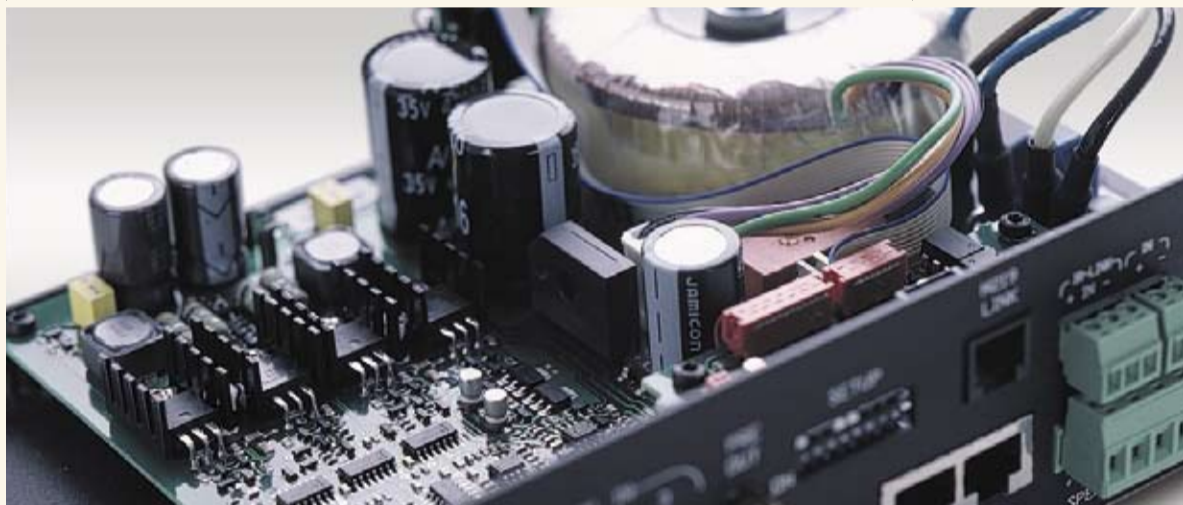
Die Zentrale des Revox Multiroom-System ist der Re:system M51 source management. Er koordiniert und verwaltet sämtliche Befehle aus allen Hörzonen und steuert so das Entertainment-Erlebnis in jedem angeschlossenen Raum. Ebenso einfach wie die Steuerung und Bedienung des Re:system M51, ist auch das gesamte Multiroom-System über sämtliche Bedienungsapplikationen bedienbar.

<p>Re:system M51</p> <p>Das Jog-Shuttle und das große Display sorgen für eine einfache Bedienung des Re:system M51 source management.</p>	<p>Re:control M217</p> <p>Im Revox Multiroom-System kann jeder Nebenraum über das Display der Fernbedienung Re:control M217 display einfach auf den Re:system M51 source management und die Re:source audio server zugreifen. Das ermöglicht ein einheitliches Bedienkonzept im ganzen Haus.</p>	<p>Pocket PC</p> <p>Mit der Software Re:control M231 (Windows CE für Pocket PCs) kann der Re:system M51 source management von jedem Ort im Haus aus über eine WLAN-Anbindung gesteuert werden. Re:control M231 bildet das Display des Re:system M51 1:1 nach und erlaubt so ein einheitliche Bedienstruktur im ganzen Haus.</p>	<p>PC</p> <p>Mit der Software Re:control M230 (Windows 2000/XP) kann der Re:system M51 source management von einem PC aus über eine LAN-, WLAN- bzw. RS232 (Com1)-Anbindung gesteuert werden.</p>	<p>Re:control 207</p> <p>Mit der Fernbedienung Re:control M207 kann das gesamte Revox Multiroom System bedient werden. Alle Funktionen der Geräte in Haupt- und Nebenräumen können so nach einem einheitlichen Bedienkonzept erfolgen. Auch die Integration von Fremdgeräten ist möglich.</p>
--	---	--	--	--



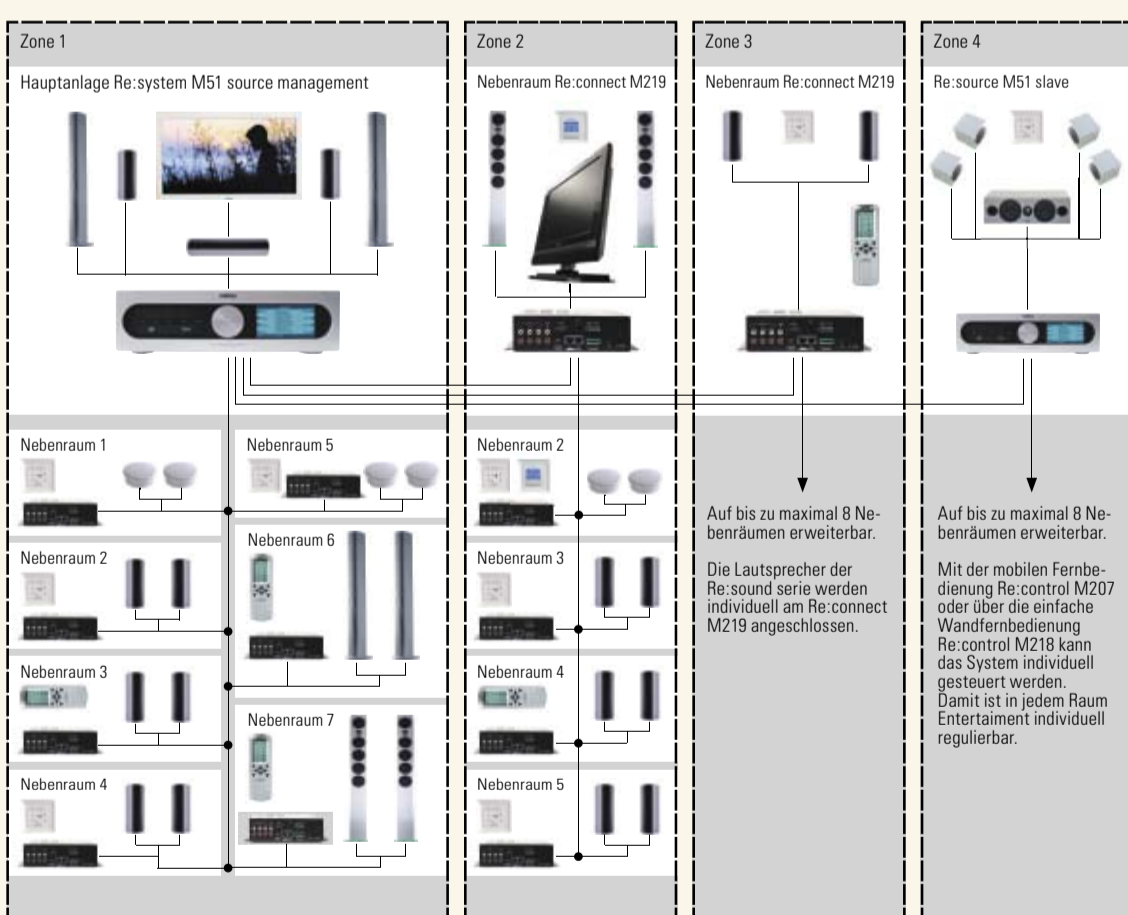
Nebenraum

Jeder Re:connect M219 Nebenraum-Verstärker verfügt über drei lokale Eingänge. Diese können z.B. im Schlafzimmer für den Fernseher oder im Arbeitszimmer für die Soundkarte des PCs genutzt werden. Diese Möglichkeit erlaubt maximale Flexibilität.
Jeder Verstärker hat einen Vorverstärker-Ausgang, so dass stärkere Endstufen oder die digitalen Lautsprecher Re:sound D master scala und Re:sound D prestige digital über den Re:control dlc (Digital Loudspeaker Controller) in das Multiroom-System integriert werden können.



Output

Ausgehend vom zentralen Re:system M51 source management kann das Multiroom-System von Revox in beinahe jeder beliebigen Ausbaustufe umgesetzt werden. Je nach Raumgegebenheiten, Installationsmöglichkeiten und persönlichen Wünschen kann in dem Raum ein Modul Re:connect nebenraum modul oder ein Verstärker Re:connect M219 eingesetzt werden. In diesem Audionetzwerk können bis zu 32 Räume verbunden werden.



Dominating Entertainment.

Revox profiliert sich durch seine einzigartig systematisch aufgebauten Produkte. Kompatibilität zwischen Systemen und die Ausbaubarkeit von Funktion und Technik sind Grundgedanken, welche die Marke prägen. Im Mittelpunkt der Orientierung steht die Faszination der Beherrschbarkeit, einzigartige Lösungen und technologische Professionalität sind die Maximen der Revox Produkte. Revox macht Unterhaltung zu einem faszinierenden Erlebnis.

Revox GmbH
Am Krebsgraben 15
D-78048 VS-Villingen
Tel.: +49 7721 8704-0
info@revox.de

Revox (Schweiz) AG
Althardstrasse 146
CH-8105 Regensdorf
Tel.: +41 44 871 66 11
info@revox.ch