



Spalinger
LÖSUNGEN À LA CARTE

HiFi Studio - Smart Home - Integration

Roland Spalinger

Liebe Leserin, lieber Leser

Ich bin sehr stolz mit Ihnen und mit dieser neuen Broschüre unser 30 Jahres-Jubiläum feiern zu können. Für Ihre Treue und Vertrauen über diese lange Zeit danke ich Ihnen herzlich!
Was in diesen 30 Jahren unverändert blieb, ist das Streben nach Audio-Visueller Perfektion, denn das liegt in unserer **Spalinger DNA**. Auch bin ich weiter offen auf der Suche nach spannenden Produkten, Lösungen, visuellen und klanglichen Highlights ohne Kompromisse in qualitativer Hinsicht zu machen. Auch das **«Problemlösung-Gen»** ist tief in meiner DNA verankert und eigentlich gibt es für mich keine Probleme, sondern nur Herausforderungen. Fordern Sie mich heraus, die Wette gilt!

Mein Marken-Sortiment wird zukünftig noch stärker auf einige erfolgreiche Brands fokussiert, dafür dann fast vollständig in meinem Laden vorführbereit sein. Neu im Sortiment sind die Edel-Geräte der japanischen High End Firma **ESOTERIC**, die ich exklusiv in der Deutschschweiz vertreibe. Speziell zu erwähnen ist der fantastische **SACD Player Esoteric K-03XT**. Die weltbekannten **Audio Research** Produkte vertreibe ich ebenfalls neu seit diesem Jahr exklusiv in der Deutschschweiz! Ganz neu im Sortiment sind die legendären **Klipsch** Lautsprecher der Vintage Linie. Klipschorn und Co. sind immer noch spannende Charakter-Lautsprecher und haben eine grosse Fan-Gemeinde!

Unseren **Spalinger-Heim-Lieferservice** werde ich noch vermehrt ausbauen. Ganz unverbindlich (gegen einen Unkostenbeitrag, wird beim Kauf angerechnet) liefern wir Ihnen Ihre Wunschgeräte, Ihre Traum-Lautsprecher oder Wunsch-Kabel oder interessantes Zubehör zu Ihnen nach Hause. Sie können somit das Gerät, die Kabel, das Zubehör oder die Lautsprecher in Ihren eigenen 4 Wänden, integriert in Ihre bestehende Anlage ausprobieren, geniessen, in Ruhe vergleichen und entscheiden.

Viel Spass mit meiner Jubiläums-Broschüre 2023 und ich freue mich auf Sie im neu gestalteten Ladengeschäft an der altbekannten Adresse oder auf meiner Website www.spalinger.ch willkommen zu heissen. Viele spannende Workshops und Events sind ebenfalls in Planung – seien Sie gespannt!

Herzlichst Roland Spalinger und das Spalinger Team



PIEGA

SWITZERLAND

Zwei individuelle Persönlichkeiten mit einer gemeinsamen Leidenschaft für HiFi gründeten vor über 30 Jahren die Lautsprecher-Manufaktur PIEGA – in einer Garage. Kurt Scheuch stand für Lautsprecher mit Klangeigenschaften, die nicht von dieser Welt sind und ihresgleichen suchten. Leo Greiner hingegen war bekannt für sein herausragend ästhetisches Design. Ein perfektes Team für nachhaltigen Erfolg.

PIEGA ist und bleibt ein Familienunternehmen mit reichlich Erfahrung, hoher Flexibilität und kurzen Entscheidungswegen. Seit 2018 führen Manuel Greiner, Alexander Greiner und Thomas Müller die Geschäfte bereits in zweiter Generation.

PIEGA-Lautsprecher werden in der Schweiz handgefertigt und in zwei Manufakturen direkt am Zürichsee hergestellt. Piega ist stolz darauf, seit Gründung in der Schweiz zu produzieren und ist während dieser Zeit nicht nur an Erfahrungen und Innovationen gewachsen, sondern auch an Mitarbeitern. Qualität ist für Piega selbstverständlich, denn man gibt sich nicht so schnell zufrieden, sondern probiert die hochgesteckten Ziele stetig zu übertreffen.



Roland Spalinger über Piega:

Ich führe Piega Lautsprecher seit 1996 im Sortiment und kenne die Lautsprecher praktisch seit ihren Anfangszeiten. Piega ist ihren Grundsätzen treu geblieben und hat eine grosse Anzahl Fans, die vom Klang und dem Aussehen der Lautsprecher begeistert sind. Ich habe viele Modelle vorführbereit und freue mich, wenn ich Ihnen diese grossartigen Lautsprecher live demonstrieren kann! Kommen Sie vorbei!



Typ	AP 1.2	Premium 301	Premium 501	Premium 701	Coax 411	Coax 611	Coax 811
Wege/Chassis	2/2	2/2	2.5/3	2,5/3	2/3	3/5	5/3
Wirkungsgrad	89	89	90	91	90	90	92
Imp Ohm	4	4	4	4	4	4	4
Freq. Gang (Hz)	50-50000	39-50000	36-50000	34-50000	35-50000	32-50000	22-50000
Anschlüsse	Single-wire	Single-wire	Single-wire	Single-wire	Bi-Wire	Bi-Wire	Bi-Wire
Gewicht	5kg	9kg	21kg	28kg	25kg	45kg	63kg
Masse HxBxT (cm)	28x19x14	34x18x23	101x16x21	106x18x23	45x21x31	117x21x31	124x29x42
Preis/Pair CHF silber el Schwarz eloxiert Weiss lackiert	1300.- 1400.- 1400.-	2150.- 2500.- 2500.-	3950.- 4350.- 4350.-	5500.- 5900.- 5900.-	7980.- 8500.- 8500.-	14980.- 15500.- 15500.-	26900.- 27500.- 27500.-



Als Paul W. **Klipsch** – Genie, Exzentriker und Einzelgänger – den legendären **Klipschorn®**-Lautsprecher entwarf und von Hand baute, um Live-Musik in sein Wohnzimmer zu bringen. Er war ein amerikanischer Audio-Pionier, ein echter Ekzentriker und ein stolzes Mitglied der Engineering and Science Hall of Fame. Er entwickelte Lautsprecher-technologien, die Generationen von Musikliebhabern begeistern werden. Seine Leidenschaft ermöglichte ihre Begeisterung. Im Laufe der Zeit sind die **Klipsch**-Lautsprecher legendär geworden. Leute schwören auf die akustischen Innovationen und vergleichen das Hörerlebnis mit einer religiösen Inspiration.

Klipsch: Wir ärgern Nachbarn seit 1946



Typ	Forte 4	Cornwall IV	Klipschorn AK 6
Wege/Chassis	3	3	3
Wirkungsgrad	99	102	105
Imp Ohm	8	8	8
Freq. Gang (Hz)	44-20000	34-20000	33-20000
Anschlüsse	Bi-wire	Bi-wire	Bi-wire
Gewicht	20kg	32kg	100kg
Masse HxBxT (cm)	90x42x33	97x64x40	134x80x72
Preis/Paar in CHF			
Kirsch	6980.-	8980.-	23980.-
American walnut	6980.-	8980.-	23980.-
Satin black ash	6980.-	8980.-	23980.-



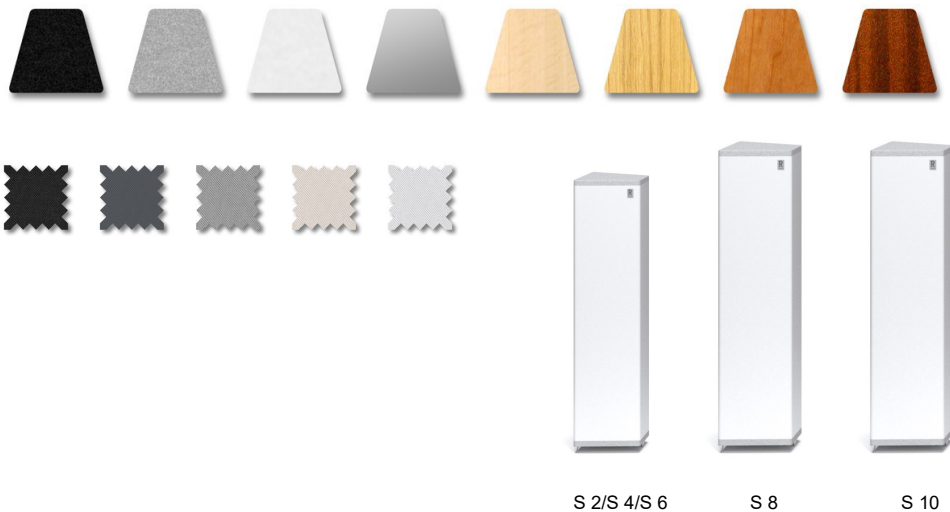
ROWEN

Die Schweizer Herkunft wird an vielen noch so kleinen Details der ROWEN Produkte sichtbar. Schweiz-typisch bleibt nichts dem Zufall überlassen, alles ist mit grosser Sorgfalt aufgebaut und perfekt verarbeitet. Der Umwelt zuliebe hat ROWEN schon sehr früh auf eine ökologische Verträglichkeit des verwendeten Materials, sowie von Produktion und Verpackung geachtet.

Die ROWEN Produkte verdienen das Prädikat "Schweizer Wertarbeit". Die Lautsprecher und Verstärker werden von Hand bestückt und zusammgebaut. Alle mechanischen Teile, auch die Leiterplatten, deren Bestückung mit handselektierten Elementen, bis hin zur Endmontage - alles ist SWISS MADE. Die aussergewöhnliche Konstanz bei den ROWEN Produkten basiert auf der langjährigen Erfahrung und dem grossen Engagement der qualifizierten Mitarbeiter und Zulieferer. Die Werksgarantie von fünf Jahren auf allen ROWEN Produkten ist Ergebnis und Beweis für dauerhaft hohe Qualität.

Work in Progress

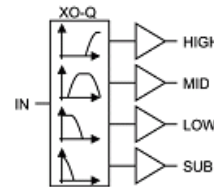
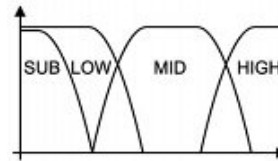
Wie hier beispielsweise abgebildet bespannen wir Rowen Lautsprecher mit Originalstoff nach Ihre Wahlfarbe neu. Rowen Produkte sind bekannt für ihre Langlebigkeit, aber ist ein Make-Up oder Service zu machen, erledigen wir das für Sie Inhouse und zu überschaubaren Kosten. Erstens können Sie so noch viele weitere Jahre Freude an Ihren Rowen-Produkten haben und tun so auch noch etwas für die Umwelt, so bleiben Rowen-Produkte sehr lange wertstabil. Fragen Sie uns für eine Offerte für Ihr in die Jahre gekommenes Schätzchen!



Typ	S2	S4	S6 LMT	S8	S10LMT
Wege/System	2 / 4	2 / 4	2 / 4	2 / 4	2 / 4
Bass/Acoustic-Suspension	2x16cm/ ●	2x16cm/ ●	2x16cm/ ●	2x20cm/ ●	2x20cm/ ●
Trennfrequenz (Hz)	4300	4500	1000	3500	1000
Wirkungsgrad (dB)	92	92	91	91	91
Linearität (Hz)	28 - 24000	28 - 24000	28 - 28000	25 - 36000	25 - 28000
Imp. / Belastbarkeit	4Ω / 300W	4Ω / 400W	4Ω / 600W	4Ω / 600W	4Ω / 1000W
Masse (cm)	89x25x28	89x25x28	89x25x28	105x26x32	105x26x32
Preis/Paar CHF	3580.-	4380.-	6380.-	5980.-	7980.-

Roland Spalinger über Rowen:

Ich führe ROWEN Produkte seit 1994 in meinem Sortiment und sie haben sich eine grosse Fan-Gemeinde innerhalb meiner Kundenschaft erobert. Im Ausland unbekannt, dafür mit einer grossen Schweizer Fan-Gemeinde verkaufe ich mit Überzeugung und sehr guten Gewissen die Rowen Produkte seit vielen Jahren. Sie werden wegen ihrer sprichwörtlichen Qualität geschätzt und durch Mund-zu-Mund Propaganda weiterempfohlen. Speziell die Lautsprecher sind legendär und werden durch eine fortwährende Evolution im Detail kontinuierlich weiterentwickelt! Ich habe grosse Teile des ROWEN Sortiments in Dietlikon vorführbereit und freue mich, Ihnen die Rowen Produkte vorzuführen!



Die Oberflächen können individuell gewählt werden, es stehen 5 Stofffarben und unzählige Top und Sockelvarianten zur Verfügung.

In der Abbildung rechts, wird ein Stoff frisch aufgezogen.

Typ	A10LMT	A12LMT
Wege/System	3 / 4	4 / 6
Bass/Acoustic-Suspension	2x20cm/●	2x20, 2x16cm/●
Trennfrequenz (Hz)	1000	150/1000
Wirkungsgrad (dB)	91	91
Linearität (Hz)	25 - 28000	20 - 28000
Imp. / Belastbarkeit	4Ω / 1000W	4Ω / 1000W
Masse (cm)	105x26x32	125x26x32
Preis/Paar CHF	11800.-	17800.-

Durch Aktivtechnik kann die Klangqualität von Rowen Lautsprechern markant gesteigert werden, da die dynamischen Kompromisse passiver Frequenzweichen entfallen und die Musik "ungebremst" an die einzelnen Lautsprecherchassis gelangt. Der klangliche Zugewinn an Intensität und Durchzeichnung der Wiedergabe verleiht der Musik wesentlich mehr Ausdruckskraft und vermittelt konzertähnliche Hörerlebnisse.



Typ	P4	P6 LMT	P8	P10 LMT
Wege/System	2 / 2	2 / 2	3 / 3	2.5 / 3
Bass/Accoustic-Susp.	20cm / ●	20cm / ●	1x20cm / Subtöner 20cm	1x20cm / Subtöner 20cm
Trennfrequenz (Hz)	4500	1000	250 / 3500	150 / 1000
Wirkungsgrad	90db	90db	90db	90db
Frequenzgang (Hz)	30 - 36000	30 - 28000	25 - 36000	25 - 28000
Imp. / Belastbarkeit	6Ω / 300W	6Ω / 400W	6Ω / 400W	4Ω / 1000W
Farben Gehäuse	chrom	chrom	chrom	chrom
Farben Abdeckung	s/w/g	s/w/g	s/w/g	s/w/g
Masse HxBxT (cm)	75x23x9.7	75x23x9.7	140x22.3x9.7	140x22.3x9.7
Preis/Paar CHF	3980.-	5980.-	6580.-	9980.-



Typ	PR 2	Absolute PRE	L'absolute PRE	Vorstufe SP 1	Vorstufe Smart Pre
Eingänge	6 / Cinema-Direct	6 / Cinema-Direct	6 / Cinema-Direct	3 Analog 2 Digital	3 Analog 2 Digital
Ausgänge	2xPre / Tape	2xPre / Pre(XLR) / Tape	2xPre / Pre(XLR) / Tape	Cinch Analog	Cinch Analog
Spezielles			Mundorf Kondensatoren	Input Sensing IR Lernfunktion	Input Sensing Diskrete Ausgangstufe IR Lernfunktion
Masse HxBxT (cm)	21.5x6.8x29	21.5x6.8x29	21.5x6.8x29	21.5x6.8x29	21.5x6.8x29
Farben	schwarz/silber	schwarz/silber	schwarz/silber	schwarz/silber	schwarz/silber
Preis	1990.-	3190.-	4990.-	2290.-	3290.-



Phono	Rowen Phono MM/MC
Masse HxBxT (cm)	10.5x4.9x16.9
Farben	silber
Preis	990.-



Netzteil für Phono oder Vorstufe	Netzteil PS 2 1190.-	Typ	PA 1 Mono	PA 2 Stereo	PA 4 / 4 Kanal Endstufe	Absolute Mono	Absolute Two Stereo	Absolute One
Masse HxBxT (cm)	21.5x6.8x29	Leistung: 8Ω RMS (W)/ 0.5Ω Bridging: 8Ω RMS	1 x 65 / 1000	2 x 55 / 700	4 x 55 / 600	65 / 1000	2 x 60 / 700 1 x 160 / 2200	2 x 65 / 1000 1 x 240 / 3500
		Eingänge	1 RCA	2 RCA	4 RCA	1 RCA / 1XLR	2RCA / 1 XLR	1 XLR
	Netzteil Absolute 1490.-	Ausgänge	4xLS Bananen Buchsen	Speisung PR2 4xBananen	Speisung PR2 8xBananen	Speisung PRE 4xBananen	4xLS Bananen Buchsen	4xLS Bananen Buchsen
		Masse HxBxT (cm)	21.5x6.8x29	21.5x6.8x29	21.5x6.8x29	21.5x6.8x29	21.5x6.8x29	21.5x6.8x29
Farben	schwarz/ silber21.5x6.8x29	Farben	schwarz/silber	schwarz/silber	schwarz/silber	schwarz/silber	schwarz/silber	schwarz/silber
		Preis CHF	1990.-	1890.-	2490.-	2590.-	2690.-	6490.-



Netzteil PS 2



Netzteil Absolute



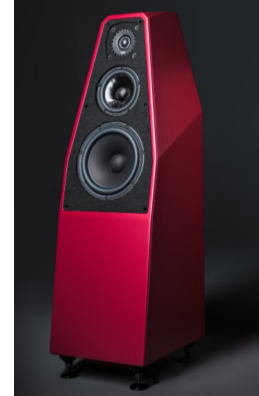
Wilson Audio ist ein legendärer, amerikanischer High-End-Lautsprecher Hersteller mit Sitz in Provo, Utah. Wilson Audio wurde 1974 von dem verstorbenen David A. Wilson zusammen mit seiner Frau Sheryl Lee Wilson gegründet. Ihr Sohn, Daryl Wilson führt die Firma im Sinn und Geist vom Gründer David A. Wilson weiter.

Für Wilson Audio gibt es das Wort „Kompromiss“ nicht. Es gibt kleinere Modelle und es gibt wahre Superlautsprecher, aber es gibt keine Kompromisse. Jeder Lautsprecher, der den Namen Wilson Audio trägt

(das gilt selbst für die kleinsten Lautsprecher der Heimkino-Systeme) hat die immer gleichen kompromisslosen Charakterzüge und die «Wilson Audio DNA». Diese Ideologie lebt Wilson Audio seit 49



Jahren. Das macht den Unterschied und erklärt auch die Faszination von Wilson Audio. Wilson will nicht «HiFi», sondern Musik wiedergeben. Wilson spricht nicht von „Lautsprecherklang“, sondern vom Live-Erlebnis. Das ist der Unterschied, den jeder schätzen wird, der Musik liebt.



Grosses Bild links

Die neu überarbeitete AlexxV, die Chassis werden mit einem exakten Drehmoment angezogen und justiert. Durch Mikrovribrationen beim Transport kann sich die Einstellung leicht ändern.

Typ	TuneTot	Sabrina X	Yvette
Wege/Chassis	2	3	3
Wirkungsgrad dB	86	87	86
Imp Ohm/Nominal	8	4	4
Freq. Gang (Hz)	65-23000	31-23000	20-25000
Anschlüsse	Single-wire	Single-wire	Single-wire
Masse HxBxT (cm) mit Spikes	38x22x26	102x31x39	104x34x51
Gehäuse	Unibody mit X und S Material	Unibody mit X Material	Unibody mit X und S Material
Gewicht (Stk.)	13kg	51kg	82kg
Preis/P Standard Farben CHF	12500.-	23990.-	34900.-
Preis/P Upgrade Farben	13500.-	24990.-	35900.-
Abdeckung Stoff	590.-		
Bassringe magnetisch	950.-		
IsoBase CHF	3490.-		
Ständer	3690.-		



Typ	Sasha DAW	Alexia V	Alexx V	Chronosonic XVX
Wege/Chassis	3/4	3/4	3/5	4/7
Wirkungsgrad dB	91	89	92	92
Imp Ohm/Nominal /min	4	4	4	4 / min 1.6
Frequenz Gang (Hz)	20-30000	19-32000	20-32000	20-30000
Anschlüsse	Single-wire	Single-wire	Single-wire	Single-wire
Masse HxBxT (cm) ohne Spikes	114x37x58	135x39x58	161x40x68	187x42x84
Gehäuse	2 teiliges Gehäuse, auf Distanz und Ohrhöhe justierbar	3 teiliges Gehäuse, auf Distanz und Ohrhöhe justierbar	4 teiliges Gehäuse, auf Distanz und Ohrhöhe, sowie Phase justierbar	5 teiliges Gehäuse, auf Distanz und Ohrhöhe, sowie Phase justierbar
Gewicht (Stk.)	107kg	118kg	227kg	311kg
Preis/Paar Standard Farben CHF	49900.-	79900.-	169000.-	Auf Anfrage
Preis/Paar Upgrade Farben	50900.-	82000.-	173590.-	

Standard Farben: Quartz, Galaxy Grey, GT Silver, Carbon

Upgrade Farben: Crimson Satin, Ivory, Diamond Black, Estoril Blue, Nara Bronze, Pur Sang Rouge, Cobalt Blue Satin, Chalk, Obsidian Black, Fly Yellow, Classic Orange, Abdeckungen: Schwarz, Hellgrau, Dunkelgrau, Mokka, Le Mans Blau, Weiss



Roland Spalinger über Wilson Audio:

Ich führe Wilson Audio Lautsprecher seit 2017 exklusiv in der Schweiz und kenne die Produkte als ehemaliger Techniker und Verkäufer seit 30 Jahren. Unter meinen Kunden habe ich regelrechte Wilson Audio Fans, nach dem Motto «einmal Wilson Audio, immer Wilson Audio» und die meisten Wilson Audio Kunden bleiben dieser Marke extrem treu. Ich konnte mich mehrmals bei Wilson Audio vor Ort über das Qualitätsstreben und die Detailversessenheit dieser amerikanischen Lautsprecher Manufaktur persönlich überzeugen. Wilson Audio verfolgt mit unglaublicher Akribie ihre Philosophie, unabhängig von Trends und Mode-Erscheinungen. Trotzdem sind ihre fantastischen Lautsprecher zeitlos modern und perfekt verarbeitet. Ich habe praktisch alle Modelle vorführbereit.





Farben nach Wahl

Bei Wilson Audio können die Farben frei gewählt werden, es gibt nichts ab Stange. Die Gehäuse werden nach Bestellung lackiert und zusammgebaut.

Wählen Sie:

- Farbe Gehäuse
- Farbe Hardware (Spikes, Anschlusspanel und Reflexöffnung)
- Silber oder schwarz eloxiert
- Farbe Abdeckung Stoff: Blau, Schwarz, Slate grey, weiss, hellgrau oder mokka.



WilsonGloss™ Standard Colors



WilsonGloss™ Upgrade Colors



Typ	Watchdog Woofer	LoKe Subwoofer Aktiv
Wege/Chassis	1	1
Wirkungsgrad dB	86	Aktiv 500 Watt
Imp Ohm/Nominal	8	RCA 10kOhm/XLR 20kOhm
Freq. Gang (Hz)	15-300	30-125
Anschlüsse	Single-wire	RCA/XLR/LFE
Masse HxBxT (cm) mit Spikes	68x45x64	53x35x55
Gehäuse	Unibody mit X Material	Unibody mit X Material
Gewicht (Stk.)	95kg	50kg
Preis/P Standard Farben CHF	15900.-	11000.-
Preis/P Upgrade Farben	16900.-	11990.-



Typ	Pedestal Dämpfer Light (Silver) -4kg (White) -11kg (Heavy) -26kg
Belastung	Bis max 4, 11 oder 26kg/Stk
Material	V Material
Gewicht/Stk	240gr
Farbe	Silber/Chrom
Preis /Stk Preis 3er Set	990.- 2890.-

REL

ACOUSTICS LTD.

REL ACOUSTICS

REL Acoustics, gegründet 1990 von Richard E. Lord, wurde aus Passion zur Musik geboren, aus dem Wunsch nach einem perfekteren Klangerlebnis. Es begann mit der Unzufriedenheit von Richard E. Lord mit der Leistung der damals verfügbaren Subwoofer. Diese Suche nach dem Besseren, das Streben nach perfektem Klang bleibt die treibende Kraft hinter REL. Trotz Änderungen der Besitzverhältnisse dauert diese Passion an und hat massive Fortschritte in der Subwoofer Technologie und Innovationen im Design hervorgebracht. REL will mit seinen fantastischen Produkten seinen Kunden die Kraft, das Drama und den Spaß vermitteln, der in großartigen Musik Stücken und Filmen steckt.



Roland Spalinger über REL:

Ich führe die REL Subwoofer Produkte seit 10 Jahren. Die REL sind zuverlässig, innovativ und haben ein fantastisches Preis/Leistungsverhältnis. Früher waren Subwoofer ein «notwendiges Übel» für die Surround Wiedergabe oder für schmalbrüstige 2 Kanal Stereo Systeme. Vertiefte Erkenntnisse in der Akustik belegen jedoch, dass Subwoofer auch für mittlere und grosse 2 Kanal Wiedergabe Ketten ein massiver Zugewinn sind. Doppel-Blind Studien haben bewiesen, dass hochwertige Subwoofer einer jeden hochwertigen Wiedergabe-Kette das wirkliche Raum-Fundament bauen. Ganz aktuell werden heute sogar 2 oder mehr Subwoofer für die perfekte Wiedergabe empfohlen. Aktuell benutzen wir gerade ein grosses System mit 6 Subwoofern...



Typ	REL T Zero	REL T 5x	REL T 7x	REL T 9x	REL HT 1205	REL S 510
Wege/Chassis	1/1	1/1	1/2	1/2	1/1	1/1
Bauweise	Aktiv 6" n unten	Aktiv 8" n unten	Passiv 10" n.unten, aktiv 8" n.vorne	Passiv 10" n.unten, aktiv 10" n.vorne	Aktiv 12" n.vorne bis 30mm Hub	Aktiv 10" n.vorne, passiv 12" n.unten 12
Leistung Max. (W)	100	125	200	300	500	300
Freq. Gang (Hz)	38-120	32-120	30-120	28-120	22-120	20-120
Masse HxBxT (cm)	24x22x26	31x30x32	32x36x37	34x37x40	40.5x39.5x40 cm	41x40x47
Farben	Schwarz oder weiss hochglanz	Schwarz oder weiss hochglanz	Schwarz oder weiss hochglanz	Schwarz oder weiss hochglanz	Schwarz matt	Schwarz glanz stapelbar
Preis CHF Funkoption	540.-	890.- 250.-	1390.- 250.-	1790.- 250.-	1090.- HT Air 190.-	2490.- AirShip 350.-



Roland Spalinger über Kii:

Die Kii Lautsprecher lassen sich durch die aktive und regelbare Technik nahezu in jeden Raum integrieren. Egal ob der Lautsprecher wandnah, mitten im Raum oder als Nearfield Monitor eingesetzt wird, das klangliche Resultat ist immer dasselbe. Die Lautsprecher sind in meinem Laden in Dietlikon vorführbereit ich freue mich auf Ihren Besuch!





Typ	Kii 3	Kii 3 inkl. BXT Bass
Wege	3	1
Lautsprecher Chassis	4 x 6.5" Woofer 1 x 5" Midrange 1 x Tweeter	8 x 6.5" Woofer
Anschlüsse Controller Lautsprecher	Coax/Toslink/USB XLR Analog oder D-AES	Coax/Toslink/USB XLR Analog oder D-AES
Gewicht Stk.	19kg	51kg
Masse HxBxT (cm)	40x20x40	120x20x40
Preis/Paar in CHF		
Standard Color	13990.-	26900.-
Premium Color	14990.-	29900.-
Nach Wahl	17500.-	33000.-
Fuss schwarz oder weiss	1400.-	

Standard Farben: Fine Touch White, Fine Touch Dark Grey

Premium Farben: Graphite Satin Metallic, Iced Bronze Metallic, Azzurro High Gloss, Spring Green, Nardo Grey High Gloss, High Gloss White, Terpranillo Red Metallic, Phoenix Orange Metallic, Iced Green Metallic, Rosso Corsa High Gloss, Iced Titanium Metallic, Iced Sapphire Metallic, verlangen Sie unsere Farbmuster



"**New Acoustic Dimension**" wurde 1972 als Zusammenschluss einer kleinen Gruppe von HiFi-Distributoren gegründet, darunter auch Dynavox Schweiz mit dem damaligen Geschäftsführer Anton Aebischer. Ziel war die Herstellung und der Vertrieb audiophiler Verstärker und Elektronik-Komponenten, die in Bezug ihrer Klangqualität äusserst preisgünstig sind.

Alle HiFi-Produkte von NAD werden von Musikliebhabern für Musikliebhaber entwickelt. Durch das gezielte Weglassen aller unnötigen Bedienelemente und die Konzentration auf die wirklich nützlichen Funktionen, kann das Geld für das ausgegeben werden, was wirklich zählt: das Innenleben statt des äusseren Scheins.

Zusammen mit Björn Erik Edvardsen legte man schon damals die drei Grundzüge fest: Performance, Simplicity und Value:

Performance: Leistung und Musikalität stehen immer an erster Stelle. Nicht allein Messwerte sind der Massstab, sondern der erlebbare Klang.

Simplicity: Alles Gute ist einfach. Das bedeutet puristisches Design für absolut leichte Bedienbarkeit und konsequent reduzierte Signalwege für die reinste Klangwiedergabe.

Value: NAD Komponenten bieten ein exzellentes Preis/Leistungsverhältnis. Es wird bewusst auf Effekte und komplizierte Funktionen verzichtet. Die Konzentration bezieht sich primär auf die klangqualitativen Eigenschaften.

Roland Spalinger über NAD:

Ich führe NAD Produkte seit 1993 und sie runden das Portfolio nach unten ab. Dies ist nicht negativ gemeint, da NAD Produkte viel Musik für eine überschaubare Investition bieten und Sie als Kunde können sich innerhalb der Marke steigern. Nicht zuletzt sind NAD Produkte technisch auf dem neuesten Stand und sie lassen sich zusammen mit BluSound auch in Multi Room Installationen integrieren!





Typ	C 316 v2 Vollverstärker	C 338 Vollverstärker Chromecast	C 368MDC Vollverstärker	C 389MDC Vollverstärker	C 399MDC Vollverstärker
Leistung 8Ohm/RMS/20Hm	2x40W/ 150W	2x50W/ 200W	2x80W/ 260W	2x130W/ 350W	2x180W/ 506W
Audio RCA/mini Jack/Coax/Opt/MM	7/1/-/-	2/-●/2/2●	2/-●/2/2●	2/-●/2/2●	2/-●/2/2●
HDMI ARC				●	●
FB/RS 232/Trig/Link	Amp1/-/-	SR8/●/out/in+out	SR9/●/out/in+out	SR9/●/out/in+out	SR9/●/out/in+out
Masse BxHxT (mm)	435x80x290	435x70x285	435x100x390	435x120x390	435x120x390
Farben	classic	classic	classic	classic	classic
Preis CHF Streaming Modul	490.-	790.-	1190.- 600.-	1690.- 600.-	2190.- 600.-





Modell	C538 CD Player	C568II CD Player
DA - Wandler	24Bit 192khz	Wolfson 24Bit 192kHz
Ausgänge / Analog/ Coax/Optisch	● / ● / ●	● / ● / ●
Eingänge USB		●
Decoder / MP3/ WMA	● / ●	● / ●
FB / RS232 / Trig. (12V) / Link	CD8 / - / - / -	CD9 / - / in / in
Grösse BxHxT (mm)	435x70x249	435x80x307
Ausführung	classic	classic
Preis	450.-	890.-
RSE Version	--	1290.-

Modell	NAD PP 2e Vorverstärker MM/MC	NAD PP 4 Vorverstärker MM/MC
Inkl.	--	Software VinylStudio Lite (Windows)
Merkmale	Cinch Ausgang	Cinch Ausgang USB Ausgang für PC oder Mac
	24 Volt Netzteil	24 Volt Netzteil
	MM MC Vorverstärker	MM MC Vorverstärker
Grösse BxHxT (mm)	135x35x70	135x35x70
Ausführung	classic	classic
Preis	169.-	249.-



Modell	NAD C658 MDC Streamer DAC Vorstufe
Eingänge	2Opt/2koax/ Phono/2Line
Besonderheiten	Dirac Einmessung BluOS
FB/RS232/Trig/Link	●/●/i+o/i+o
Masse BxHxT (mm)	435x100x405
Farben	classic
Preis CHF Rowen Sw Ed. RCA	1990.- 2590.-

Modell	M 10 V2 Stereo Verstärker mit Streamer	M 33 Stereo Verstärker mit Streamer
Leistung 8 Ohm/RMS	2x100Watt	2x200Watt
In RCA/XLR/Coax/Opt/AES/HDMI/LAN/ USB Out RCA/XLR/Coax/Opt/Sub	2Line/-/1/1/-/●/●/● Pre out/Sub out 1/2	1Line, 1Phono/1/2/2/1/1 Pre out/Sub out L/R
Weitere Anschlüsse	12V Trigger/IR in	RS 232/12V Trigger in/out/IR in
	215x100x260	435x133x383
Farben	BiColor	BiColor
	3190.-	6190.-



MOON



Special guest

Moon Geräte zeichnen sich durch einen angenehmen, sanften Klang im Mittel und Hochtonbereich aus. Sie zaubern der Musik einen angenehmen Glanz, ähnlich wie dies von Röhrengeräten bekannt ist.

Moon Geräte werden in Quebec (Canada) seit 1980 komplett von Hand angefertigt. Selbst die Platinenbestückung, sowie die Gehäuseverarbeitung findet im eigenen Haus statt. Alleine die Produktion umfasst 35 Mitarbeiter und jeder ist ein Meister seines Faches. Die Garantiezeit beträgt 5 Jahre.

Monsieur Dominique Poupart von Moon Audio war bei uns zu Besuch.





Typ	Ace All in one	Verstärker 600iV2	Verstärker 700iV2	Endstufe 330A	Vorstufe Streamer 390
Leistung 8 Ohm	2x50Watt	2x125Watt	2x175Watt	2x150Watt	—
Impedanz Ohm	1-8	1-8	1-8	8	100
MiND 2 Streaming Modul	●	—	—	—	●
Eingänge: USB/Koax/Opt/ BTtooth/WiFi/LAN/AES	1/2/2/1/1/1/-	RCA 4/ XLR 1	RCA 4/ XLR 1	RCA 1/ XLR 1	1/2/2/1/1/1/1
Eingänge Line RCA/XLR/ MM	3/MM	4/1/-	4/1/-	1RCA/1XLR/Trigger	4 HDMI/MM/MC
Ausgang Pre/Kopfh.	●/●	●/●	●/●	XLR/RCA/-	-/RCA/RCA Var/●
Masse BxHxT (mm)	429x89x366	476x102x460	476x140x460	429x89x356	429x89x333
Farben	Schwarz Schwarz/silber	Schwarz Silber Schwarz/silber	Schwarz Silber Schwarz/silber	Schwarz Silber Schwarz/silber	Schwarz Silber Schwarz/silber
Preis CHF	4180.-	10980.-	15980.-	4580.-	6980.-





Typ	Wandler 280D	260 DT	260 D	110 LP II	310 LP
Beschreibung	-	CD Laufwerk	CD Laufwerk DAC	Phono Vorstufe MM/MC	Phono Vorstufe MM/MC
Eingänge: USB/Koax/Opt/ BTooth/WiFi/LAN/AES	1/2/2/1/1/1/1	1/2/1/-/-/-/-	1/2/1/-/-/-/-	-	-
Eingänge Analog	-	-	-	MM oder MC	MM oder MC
Ausgang Digital	-	RCA/XLR AES	RCA/XLR AES	-	-
Ausgang Analog	XLR/RCA	-	RCA/XLR	RCA	RCA/XLR
Masse BxHxT (mm)	429x86x333	429x86x333	429x86x333	127x74x165	178x76x280
Farben	Schwarz Silber Schwarz/silber	Schwarz Silber Schwarz/silber	Schwarz Silber Schwarz/silber	Schwarz	Schwarz
Preis CHF Inkl. Mind II Modul	3780.-	2780.-	3680.-	680.-	2380.-





Innuos wurde 2013 vom Ehepaar Nuno Vitorino und Amelia Santos gegründet.

Die in Portugal ansässige Firma Innuos wurde mit der Vision gegründet, dass ihre Kunden weder auf die Klangqualität verzichten noch ein Techniker sein müssen, um die Annehmlichkeiten digitaler Musik auf Knopfdruck genießen zu können. Diese Vision erreicht Innuos nur durch die Kombination von folgenden drei Kernprinzipien:

Das multidisziplinäre Innuos Team kombiniert Fachwissen in den Bereichen Computer-Hardware, Audio-Hardware, Netzwerktechnik und Software-Engineering, um ihre Produkte durchgängig zu erstellen.

Durch die enge Zusammenarbeit sowohl mit Endbenutzern als auch mit Partnern hat Innuos verstanden, welche Anforderungen verschiedene Kunden an eine Musiklösung stellen. Dies hat Innuos bei ihrer Forschung und Entwicklung seit dem ersten Tag vorangetrieben. Digital Audio ist ein sich schnell entwickelnder Bereich, in dem ständig neue Produkte auf den Markt gebracht werden. Statt geschlossene Lösungen zu entwerfen, baut Innuos ihre Produkte offen und ermöglichen die Integration mit den beliebtesten Hi-Fi- und Multi Room-Produkten auf dem Markt.



Roland Spalinger über Innuos

Ich setze die Digital Produkte von Innuos gerne ein, wo auf State-of-the-Art Produkte im digitalen Sektor verlangt sind, zudem erlaubt die offene Architektur die Innuos Produkte die Integration in Multi Room Projekte zu. Mit ihrem neuen Audiophile Netzwerk Switch «PhoenixNET» hebt Innuos die Wiedergabe der Streaming Kette auf ein nochmals höheres Niveau. Gerne führen wir Ihnen die aussergewöhnlich vielseitigen Innuos Produkte in unserem Laden in Dietlikon vor.



Typ Innuos	Switch Phoenix 3 Port	USB Reclocker
Anschlüsse	1 LAN In 3 LAN Out	1 USB In 1 USB Out
Gewicht (kg)	5	4.95
Masse BxHxT (mm)	215x87x342	215x85x335
Farben	Schwarz/silber	Schwarz/silber
Preis CHF	3100.-	3100.-



Typ Innuos	ZEN Mini III Streamer	ZEN Mini Netzteil LPSU	ZEN III	Zenith III
Formate Stereo-Audio-Formate bis 24bit/192kHz: FLAC, ALAC, WAV, AIFF Roon Core	● ●	—	● ●	● ●
Ausgang: Koax/Optisch/ Analog Cinch	● / ● / ●	—	● / ● / —	● / ● / —
Anschluss USB / Ethernet	4 / 1	—	1 DAC / 2	1 DAC / 2
Masse BxHxT (mm)	220x46x146	220x70x190	220x90x192	420x198x192
Farben	schwarz	schwarz	Schwarz Silber	Schwarz Silber
HDD	Magnetisch oder SSD	-	Magnetisch	SSD
Preis CHF 1Terra CHF 2T 4T 8T	HDD 1299.- SSD 1699.- HDD 1399.- SSD 1899.- HDD 1599.- SSD 2199.-	699.-	2599.- 2699.- 2899.-	4399.- 4699.- 5299.- 6499.-

Roland Spalinger über KRELL:

Ich kenne KRELL seit ihrer Markteinführung in den achtziger Jahren als ein US Monument der Verstärkerhersteller. Ich konnte mich als Techniker schon früh von der sprichwörtlichen Qualität der KRELL Produkte bei Wartungen und Revisionen überzeugen! KRELL Produkte haben eine treue und langjährige Anhängerschaft, weil sich der typische «KRELL Sound» über Jahre erhalten hat. KRELL Produkte stehen für Langlebigkeit, Präzision und Power, gepaart mit höchster Ingenieurskunst! Ich bin sehr stolz, Ihnen die Marke KRELL ab diesem Jahr exklusiv in der Schweiz anbieten zu können. Sie können das Sortiment in meinem Laden anhören und anfassen. Ich freue mich auf Sie!

"I was absolutly blown away."
— Dennis Burger, *Home Theater Review*

Typ	K 300i Vollverstärker mit Streamer
Leistung	2x150Watt 8Ohm 2x300Watt 4Ohm
Eingänge: Cinch/XLR	3/2
Eingänge Digital	Tosh Link/Koax/2 HDMI/USB A/USB B/BT mit aptX
Ausgang Digital	HDMI
Masse BxHxT (mm)	438x105x457
Farben	Schwarz Silber
Gewicht (kg)	23.6
Preis CHF	12500.-







Typ	Endstufe Duo 125XD	Endstufe Duo 175XD	Endstufe Duo 300XD	Endstufe Solo 375XD	Endstufe Solo 575XD
Beschreibung	Stereo Endstufe 2x125Watt	Stereo Endstufe 2x175Watt	Stereo Endstufe 2x300Watt	Mono Endstufe 1x375Watt	Mono Endstufe 1x575Watt
Eingänge: Cinch/XLR	●/●	●/●	●/●	●/●	●/●
Eingänge LAN	●	●	●	●	●
Leistung/Kanal	125@8Ω 250@4Ω	175@8Ω 350@4Ω	300@8Ω 600@4Ω	375@8Ω 750@4Ω	575@8Ω 1150@4Ω
Masse BxHxT (mm)	434x194x536	434x194x536	434x194x536	434x194x536	434x194x536
Gewicht (kg)	22.7	27.3	31.8	27.3	31.8
Preis CHF	9900.-	12500.-	15500.-	27900.- /Paar	38000.- /Paar



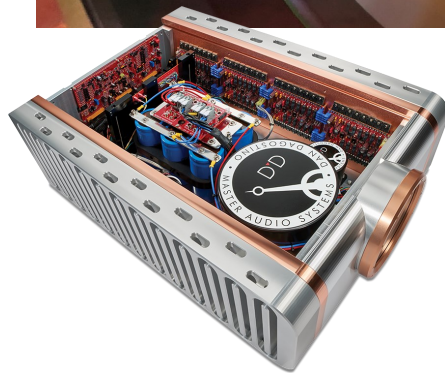
Typ	Illusion II Vorverstärker	Illusion Vorverstärker	Vanguard Universal DAC Streamer DAC
Eingang Digital koax/opt/AES	2/2/1	-/-/-	2/2/-2HDMI
Eingänge RCA/XLR/Cast	3/2/-	4/2/2	-
Ausgänge RCA/XLR/Cast	●/●/-	●/●/●	●/●/-/HDMI
Ausgangs Impedanz Ohm RCA/XLR/Cast (Ohm)	155/310/-	125/250/>1M	150/150
Frequenzgang	0.25-12MHz	0.35-720kHz	
Masse BxHxT (mm)	438x97x464	438x193x464	427x88x433
Gewicht	17.2kg	8.1kg 12.7kg	8.16
Preis CHF	12900.-	24900.-	8900.-



Exklusiv Dan D'Agostino USA

D'Agostino

Kein Name ist so eng mit High-End-Audioverstärkern verbunden wie der von Dan D'Agostino. Während seiner mehr als 35-jährigen Karriere leistete D'Agostino Pionierarbeit bei unzähligen Fortschritten im Design von Verstärkern, Vorverstärkern, CD-Playern und Surround-Prozessoren. Dan D'Agostino war Gründer und Chefsingenieur von Krell Industries bis 2009. Seit der Gründung von DDMAS im Jahr 2011, angetrieben durch eine neue Organisation und neue, hochmoderne Designs, erreichen die Produkte,



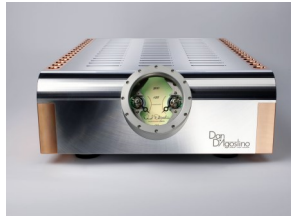
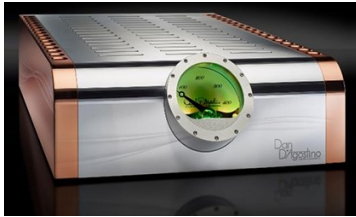


die seinen Namen tragen, nicht nur ein neues Niveau an Klangqualität, sie sehen auch aus wie nichts anderes in der Branche. Die neuen Designs vereinen ein elegantes ästhetisches Flair gepaart mit erfinderischen Schaltungstopologien und innovativen Materialien.

Dan D'Agostino und sein Team ist stolz darauf sagen zu können, dass alle Komponenten in den USA von einem Team von Handwerkern und Technikern im Werk in Arizona handgefertigt werden.

Roland Spalinger zu D'Agostino:

Ich kenne die KRELL Produkte, bei denen ja unverkennbar schon die Handschrift des genialen Konstrukteurs Dan D'Agostino klar erkennbar waren nun schon seit 35 Jahren. Mit der Eigenständigkeit von Dan D'Agostino seit 2011 kulminiert sein Schaffen in den Produkten der Marke D'Agostino, die nun seinen Namen tragen. Ich betreibe die Wilson Audio XVX Chronosonic Referenz-Lautsprecher mit den Relentless oder Momentum Verstärkern von Dan D'Agostino und der Verstärker-Papst hat sich mit seinen Klang-Monumenten wohl selbst übertroffen! Erleben Sie bei mir in Dietlikon die unvergleichliche Musikalität und Detailtreue, gepaart mit unglaublicher Kraft und Schnelligkeit der D'Agostino Verstärker!



Typ Momentum	400 Mono	Stereo mXV	Preamplifier HD	Integrated
Leistung (W/Kanal)	400@8Ω 800@4Ω 1600@2Ω	250@8Ω 500@4Ω 1000@2Ω	-	200@8Ω 400@4Ω 800@2Ω
Frequenzgang	1Hz- 200kHz/-1dB	1Hz- 200kHz/-1dB	0.1Hz– 1MHz/-0.5dB	1Hz- 200kHz/-1dB
Eingänge XLR	1	2	6 / Theater Through put	6
Ausgang/Impedanz	LS / 0.1Ω	LS / 0.1Ω	2 XLR / 10Ω	2 XLR / 10Ω
Gewicht Kg	40.8	43.2	34	54.4
Masse HxBxT (mm) Netzteil	109x318x470	109x318x470	108x450x300 75x275x200	109x457x406 102x457x406
Farben	Schwarz Silber	Schwarz Silber	Schwarz Silber	Schwarz Silber
Preis/Stk.	47990.-	53990.-	49990.-	59990.-



Typ Progression	Preamplifier	Mono M550	Stereo S350	Integrated
Leistung (W/Kanal)	-	550@8Ω 1100@4Ω 2200@2Ω	350@8Ω 650@4Ω 1300@2Ω	200@8Ω 400@4Ω 800@2Ω
Frequenzgang	0.1Hz– 1000kHz/-3dB	1Hz– 80kHz/-1dB	1Hz– 80kHz/-1dB	1Hz– 80kHz/-1dB
Eingänge XLR	4XLR / 2Cinch	1	2	4XLR / 2Cinch
Ausgänge/Impedanz	2x2 XLR	LS / 0.15Ω	LS / 0.15Ω	
Gewicht Kg	18	52	57	34
Masse HxBxT (mm) Netzteil	108x450x300 75x275x200	229x457x584	229x457x584	109x457x406
Farben	Schwarz Silber	Schwarz Silber	Schwarz Silber	Schwarz Silber
Preis CHF/Stk. Line Streamer Modul Phono Modul	29990.- 8500.-	28500.-	32990.-	24990.- 8500.- 2690.-

audio research
HIGH DEFINITION

Audio Research ist einer der ältesten kontinuierlich arbeitenden Hersteller in der

amerikanischen Audio Industrie. Das Unternehmen wurde 1970 in Minneapolis mit dem Ziel gegründet: den Stand der Technik in der Musikwiedergabe voranzutreiben. Neue Produkteinführungen werden nur durch echte Fortschritte in Technologie und Leistung vorangetrieben - die HIGH DEFINITION, die das Markenzeichen der Produkte des Unternehmens ist. Das Unternehmen ist in den letzten 50 Jahren stetig gewachsen, mit einem weltweiten Netzwerk von Top-Audio-Fachhändlern. Das Unternehmen verfügt über eine 16.000 Quadratmeter grosse, technisch hoch entwickelte Produktionsstätte und einen Verwaltungssitz in Maple Grove, Minnesota, wo 50 Mitarbeiter aus den Bereichen Technik, Montage und Support die Produktlinie vom Konzept bis zum fertigen Produkt begleiten.



Typ	Vollverstärker Int 50
Frequenzgang	7Hz– 30kHz (Power Bandwith)
Eingänge	3xRCA/1XLR
Ausgänge	4/8 Ohm
Ausgang/Impedanz	50 Watt / 8 Ohm
End Röhren / Treiber	4 x 6550/ 2 x 6966
Gewicht Kg	18.1
Masse HxBxT (mm)	180x420x340
Farben	Schwarz, Silber, Rot, Gold, Weiss, Blau
Preis CHF Phono Modul DAC Modul	6600.-



Roland Spalinger über Audio Research:

Ich führe Audio Research Produkte seit 2015 in der Schweiz und kenne die Produkte als ehemaliger Techniker und Verkäufer seit vielen Jahren. Die Röhrentechnologie, eine sehr alte Technologie aus den 20 Jahren des vergangenen Jahrhunderts ist nach Einführung der Transistor-Technologie in den 60er und 70er Jahren wegen ihrer Nachteile wie der Wärme-Entwicklung, der relativ grossen Geräte und des relativ hohe Stromverbrauch ins Hintertreffen gekommen. Audio Research ist einer der wenigen Hersteller, der sozusagen anti-zyklisch von Beginn weg auf Röhren gesetzt hat, da Röhren gegenüber Transistoren klangliche Vorteile oder Unterschiede haben, die für viele Musik Fans die Nachteile der Röhren Technik mehr als ausgleichen. Audio Research hat eine immer noch grosse Fan-Gemeinde und ihre Produkte sind im Bereich Röhren Elektronik State-of-the Art. Ich führe grosse Teile des Audio Research Sortiments in Dietlikon und würde mich freuen, Sie persönlich mit dem «Audio Research Sound» zu begeistern!





Typ	Endstufe REF 160S	Endstufe REF 160M II
Frequenzgang	5Hz– 70kHz (Power Bandwith)	5Hz– 70kHz
Eingänge	1 XLR oder RCA RS 232	1 XLR oder RCA RS 232
Ausgänge	4/8/16 Ohm	4/8/16 Ohm
Ausgang/ Impedanz	140 Watt / 8 Ohm	140 Watt / 8 Ohm
Gewicht Kg	50	25
Masse HxBxT (mm)	260x483x550	254x438x470
Farben	Schwarz Silber	Schwarz Silber
Preis CHF	25900.-	44000.- Paar

Typ	DAC 9
Frequenzgang	6-192kHz
Eingänge	Koax RCA/BNC/opt/AES EBU/USB
Ausgänge	XLR/RCA
Ausgang/Impedanz	500 Ohm XLR 250 Ohm RCA
Gewicht Kg	14.6
Masse HxBxT (mm)	178x480x394
Farben	Schwarz Silber
Preis CHF	11900.-



Typ	Phono 9	Phono Ref 3SE	Vorstufe LS 28SE	Vorstufe Ref. 6SE
Frequenzgang	10-60kHz	10-60kHz	0.2Hz- 160kHz	0.5Hz- 200kHz
Eingänge	2xRCA 47K/1000/500/200/100 Ohm	2xRCA 47kOhm/100pF 1000/500/200/100 und 50Ohm	4 XLR und 4 RCA	7 XLR oder RCA
Ausgänge	2xRCA	2XLR/RCA RIAA/Decca/Columbia	2XLR Main /1 Rec Oder RCA	2XLR Main /1 Rec Oder RCA
Ausgang/Impedanz	200 Ohm RCA	400 Ohm XLR 200 Ohm RCA	700 Ohm XLR 350 Ohm RCA	600 Ohm XLR 300 Ohm RCA
Gewicht Kg	10.7	14.6	6.9	13.9
Masse HxBxT (mm)	137x480x348	137x480x348	137x480x348	178x480x394
Farben	Schwarz Silber	Schwarz Silber	Schwarz Silber	Schwarz Silber
Preis CHF	11900.-	23000.-	11900.-	23000.-

BLUESOUND®
Music Inspired.



Optimal mit

Bluesound war das erste und am meisten preisgekrönte drahtlose Hi-Res-Multi-Room-System, mit dem Benutzer in jedem beliebigen Raum ihres Hauses Musik abspielen konnten. Wählen Sie Musik von Ihrem bevorzugten Streaming-Dienst oder aus einer mit Ihrem Heimnetzwerk verbundenen Musikbibliothek. Steuern Sie mit einer kostenlosen BluOS-App für Ihr Smartphone, Tablet oder Ihren Desktop-Computer, wo, mit welcher Lautstärke und wann die Musik abgespielt wird. Noch nie war es so einfach, einen klaren und detaillierten Klang zu erhalten, wie ihn nur ein audiophiles System liefern kann. Das ist lebendiges HiFi. Funktioniert auch mit NAD...



Roland Spalinger über BLUESOUND:

Bluesound Produkte haben sich vom Geheimtipp zum «Stadtgespräch» entwickelt. Das gute Preis/Leistungsverhältnis, die einfache Bedienbarkeit und gefälligen Optik sind eine erfolgreiche Mischung. Speziell der Bluesound Node 2i hat sich zum absoluten Renner entwickelt. Eine absolute Empfehlung um eine etwas in die Jahre gekommene Audio Anlage mittels Streaming in die technische Neuzeit zu führen. Fragen Sie mich!

Roland Spalinger



Typ	Node Streamer	Power Node Streamer Amp	Vault 2 Streamer Ripper	Pulse 2 Streamer LS	Pulse Mini Streamer LS	Pulse Flex Streamer LS
Leistung 8 Ohm/RMS	Pre out	2x80W	Pre out	80 Watt	60 Watt	20 Watt
Audio RCA/mini Jack/Coax/Opt/HDMI	7/-/-/-/1	8/-/-/-/1	8/-/-/-/-		-/-/2/2/-	8/-/-/-/-
Formate Stereo-Audio-Formate bis 24bit/192kHz: FLAC, ALAC, WAV, AIFF, OGG, MP3, AAC, WMA	●	●	●	●	●	●
Ausgang: Optisch, Coax, Analog (Cinch 24-bit/192kHz)	● / ● / ●	2x60W LS, Sub Out	● / ● / ●	—	—	—
Eingang Ethernet GigE, WLAN 802.11bgn, USB(A), 3.5mm-mini-Jack (Analog + optisch), Bluetooth(AptX)	● / ● / ● / ● / ●	● / ● / ● / ● / ●	● / ● / ● / ● / ●	● / ● / ● / ● / ●	● / ● / ● / ● / ●	● / ● / ● / ● / ●
Masse BxHxT (mm)	220x46x146	220x70x190	220x90x192	420x198x192	335x172x155	125x183x100
Farben	s/w	s/w	s/w	s/w	s/w	s/w
Preis CHF Fernbedienung RC 1	599.- 79.-	999.- 79.-	1399.-	899.-	699.-	399.- 99.- Akku



dCS Data Conversion
Systems

dCS ist eine in London beheimatete Firma die im Ursprung Anwendungen und Auftragsarbeiten für Hersteller der Flugzeugindustrie wie Ferranti, Marconi und BAE ausführte. Das eigene Engineering und Know How der Analog Digital Wandlern führte zu Eigenentwicklungen im digitalen Bereich. dCS entwickelt als eine der einzigen Firmen überhaupt einen eigenen digitalen Prozessor den sogenannten Ring DAC, unterdessen in der zweiten Generation. Dadurch ist eine späterer Upgrade von neuen digitalen Formaten gewährleistet. Unterdessen gilt dCS als klanglich der beste Hersteller in diesem Bereich, nicht umsonst sind diese Geräte im Einsatz bei Firmen und Besitzer von Dan D'Agostino, Wilson Audio, VTL, usw. Es gibt die zwei Linien Rossini und Vivaldi (Vivaldi Preise auf Anfrage) sowie den Bartok als DAC Streamer.





Typ All	Rossini Apex DAC/ Preamp/Streamer Apex	Rossini CD, SACD, Trans- port	Rossini Clock	Bartok DAC/Preamp/ Streamer Apex
Typ	DAC Streamer Ring DAC	CD Laufwerk	Clock	Streamer Ring DAC
Formate	MQA, DSD 64, 128			MQA, DSD 64, 128
Wandler/Sampling	Bis 24Bit/384kS	-	44.1 /48kHz	Bis 24Bit/384kS (Intern)
Eingänge/Schnittstellen	2 LAN 3SPDIF/2 AES/2 USB	Clock	2 RS Loop	2 LAN 3SPDIF/2 AES/2 USB
Ausgänge	2 XLR/2 RCA	3 AES 2 SPDIF/ Clock	3 Clock out	2 XLR/2 RCA Kopfhörer symm. asymm. (Opt.)
Farben	Schwarz Silber	Schwarz Silber	Schwarz Silber	Schwarz Silber
Masse BxTxH (mm)	444x435x125	444x435x178	444x435x64	444x430x115
Gewicht Kg	15.6	20.6	8.3	16.7
Preis CHF	32500.-	26900.-	11300.-	21800.- 24500.- Headph.

ESOTERIC

Die Marke Esoteric gehört zur 1953 in Japan gegründeten TEAC Corporation und ist deren ultimative Audio Komponenten Marke im High End Segment. Die exklusiv in Japan hergestellten Esoteric Audio Geräte sind ein heiss gehandelter Tipp in der High End Audio Community.

Hauptsächlich bekannt sind die Esoteric SACD Player mit dem anerkannten guten VRDS-Laufwerk, aber Esoteric ist weit mehr, nämlich ein richtiger Vollsortimenter im Audiobereich. Abgesehen von Lautsprechern und Plattenspieler bietet Esoteric ein komplettes Sortiment an, nämlich D/A-Wandler, Netzwerk-Player, Verstärker und Master-Clock Generatoren und auch Kabel und SACDs sind im grossen Produkte Portfolio!

Der Stolz und die Mission von "ESOTERIC" ist, dass ihre Produkte den Original Master Sound reproduzieren sollen. Die exzellenten Esoteric Audioprodukte sollen also den Originalklang reproduzieren, den Musiker im Studio oder im Konzertsaal spielen.

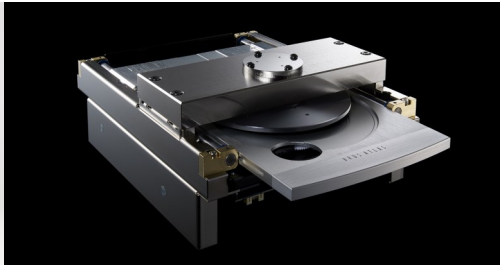
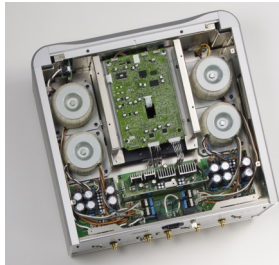


Roland Spalinger über Esoteric Audio

Ich kenne die Esoteric Produkte und deren Qualitäten seit vielen Jahren von Messen und Testberichten. Angeregt durch einen interessierten Kunden, entschloss ich mich den Esoteric Vertrieb exklusiv für die Deutschschweiz zu übernehmen. Bereits gibt es unter meinen langjährigen und geschätzten Stammkunden erste stolzen Besitzer eines SACD Players K-03XD, was mich in meiner Entscheidung für diese grossartige Marke und deren Produkte bestätigt hat. Ich freue mich auch, dass nun interessierte Kunden bei mir die Möglichkeit haben, Esoteric Geräte zum Testen zu bekommen und so Vergleiche mit Mitbewerber-Produkten gemacht werden können. Esoteric, willkommen bei AV Spalinger!



Typ	CD Player K-01XD	CD Player K-03XD	Streamer N-03T	Streamer/DAC//Pre N-05XD	Endverstärker S-05
Typ	Int CD Player VRDS Atlas 01 Drive	Int CD Player VRDS Atlas Drive	Streamer	Streamer DAC Pre	Endverstärker Class A
Formate	CD, SACD, CD-R, CD RW	CD, SACD, CD-R, CD RW	PCM:FLAC, Apple Lossless (ALAC), WAV, AIFF, MQA DSD:DSF, DSDIFF (DFF), DoP Kompr. MP3, AAC (m4a container)	PCM:FLAC, Apple Lossless (ALAC), WAV, AIFF, MQA DSD:DSF, DSDIFF (DFF), DoP Kompr. MP3, AAC (m4a container)	-
Wandler/Sampling	32k-192kHz 16/24 Bit	- 5Hz to 70kHz	PCM 44.1-384kHz 16-32Bit DSD2.8, 5.6, 11.2, 22.4MHz	PCM 44.1-384kHz 16-32Bit DSD2.8, 5.6, 11.2, 22.4MHz	-
Eingänge/Analog Eingänge/Digital	Koax, Opt, USB	- 1Koax, 1Opt, 1AES, 1USB,	1 Paar RCA/1 P XLR 2Koax, 2Opt, 2USB, LAN	- 2Koax, 2Opt, 2USB, LAN	2 RCA 2 XLR
Ausgänge	Analog 2 XLR/2 RCA Digi RCA, Opt, USB	Analog 2 XLR/2 RCA 1 AES /1 SPDIF	- Digi RCA, Opt, USB	Analog 2 XLR/2 RCA Kopfhörer Bal/Unbal	2 XLR 2x30Watt/80hm
Farben	Silber	Silber	Silber	Silber Schwarz	Silber Schwarz
Masse BxTxH (mm)	445x162x438	445x162x438	445x360x131	445x377x131	445x444x191
Gewicht Kg	31	28	17	13.8	30.7
Preis CHF	28000.-	19000.-	13500.-	13500.-	16000.-



rega





Typ	Planar 1	Planar 2	Planar 3	Planar 6	Planar 8	Planar 10
Tonarm	RB 110	RB 220	RB 330	RB 330	RB 808	RB 3000
Pick up	Carbon	Carbon	Ohne	Ohne	Ohne	Ohne
Besonderes	Cooler Teil, klingt genial für's Geld		Glasteller	Glasteller	Doppel Riemen Sep. Netzteil/Aufber.	Doppel Riemen Sep. Netzteil/Aufber.
Masse BxHxT (mm)	447x360x117	447x360x117	447x360x117	480x500x155	420x315x125	420x315x125
Farben	Cool Grey / Titanium / weiss	Schwarz/weiss glanz	Schwarz/weiss/rot glanz	Anthrazit	Schwarz	Schwarz
Gewicht	5kg	5.5kg	6kg	5.2kg	5.5kg	4.7kg
Preis SE Version	429.-	659.-	899.- Inkl Ania MC+Fono Pre MC 1690.-	1699.- Inkl Ania MC+Fono Pre MC 2390.-	2699.- Inkl. Apheta III 4080.-	5399.- Inkl. Apheta III 7499.-





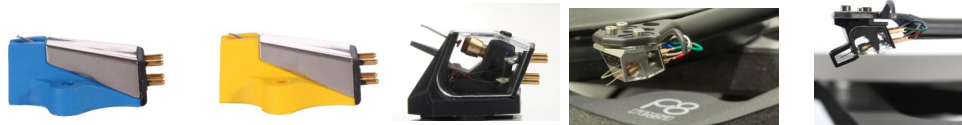
bergmann



Typ	Modi Thor	Modi Odin	Galder Thor	Galder Odin	Full Cover
Laufwerk	Modi	Modi	Galder	Galder	
Tonarm	Thor	Odin	Thor	Odin	
Besonderes	Mit Kompressor	Mit Kompressor	Mit Kompressor	Mit Kompressor	
Masse BxHxT (mm) Airsupply	460x124x395 355x107x195	460x124x395 355x107x195	480x190x365 465x225x235	480x190x365 465x225x235	Norm 550 x 188 x 500 Big 550 x 228 x 500
Farben	Schwarz/Silber Schwarz/Schwarz	Schwarz/Silber Schwarz/Schwarz	Schwarz/Silber Schwarz/Schwarz	Schwarz/Silber Schwarz/Schwarz	Transparent
Gewicht Laufwerk/ Netzteil	18.5kg/7.8	18.5kg/7.8	39kg/18.2	39kg/18.2	1kg
Preis CHF	11200.-	13700.-	23500.-	25900.- Gold Ed 38500.-	890.-

„Luftlager sind herkömmlichen Lagern überlegen, da Luftlager keine mechanische Reibung und damit keine mechanischen Geräusche erzeugen – also die perfekte Ausgangsbasis für den höchstmöglichen analogen Klang.“

Johnnie Bergmann (Norwegen)



Typ	Rega Elis 2	Rega Exact	Ania Pro	Rega Apheta III	Rega Aphelion II
Technik	MM	MM	MC	MC	MC
Versionen	-	-	-	-	-
Spannung	7mV	7mV	0.35mV	0.35mV	0.35mV
Gewicht (Gramm)	6.5	6.5	6.0	6.0	6.0
Preis CHF	220.-	299.-	1099.-	1799.-	4399.-



Typ	Denon DL 103	Denon DL 103R	Hana E	Hana S	Hana M
Technik	MC	MC	MC	MC	MC
Spannung	0.3mV	2.5mV	Gold 0.5mV Silver 2.0 mV	SL 0.4mV SM 0.8mV	0.34mV
Gewicht (Gramm)	8.5	8.5	5.7	6.8	16.4
Preis CHF	349.-	449.-	449.-	689.-	1199.-



SWISS MADE

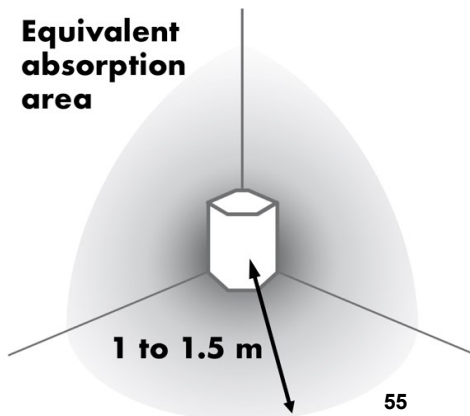
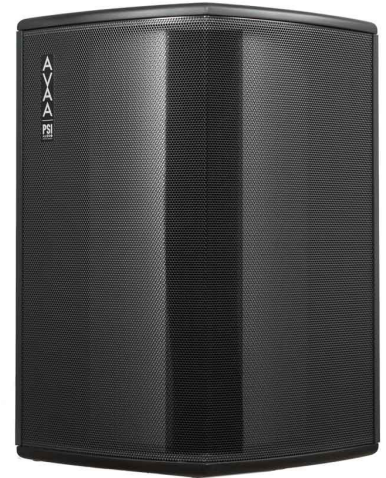


PSI AVAA C 20 Active Velocity Acoustic Absorber

Der aktive Bassabsorber – Made in Switzerland – die Lösung für Ihre Raumprobleme mit wenig Platzbedarf. Der C20 bedämpft entstehende Raumresonanzen (stehende Wellen) Ihres Hörraumes sehr effizient und wirksam. Wie jeder (funktionierende) Bassabsorber wirkt er dabei zunächst im Zeitbereich, im dem das Nachschwingen bei tiefen Frequenzen reduziert und damit das lästige Dröhnen unterdrückt wird. Als schöner Nebeneffekt ist der Mittelhochton viel definierter und die Bühne und die Ortung der Instrumente gewinnt klanglich massiv. Alternative, passive Systeme sind nicht präzise einstellbar, benötigen grosse Raum-Volumen und sind zudem optisch oft unattraktiv.

Roland Spalinger zum PSI AVAA C20

Oft werden Audio Anlagen in akustisch sub-optimalen Räumlichkeiten betrieben. Es lohnt sich absolut, am Raum bzw. dessen Schwachpunkten zu arbeiten. Neben der zumeist schwachen Bedämpfung sind Bass-Moden, das Dröhnen des Basses die Hauptprobleme. Der C20 Bass-Absorber behebt die Bass-Moden aktiv, präzise und effizient. Gerne stelle ich Ihnen ein Test-Set zur Verfügung. Probieren Sie es aus, Sie werden staunen!



Zubehör Netz

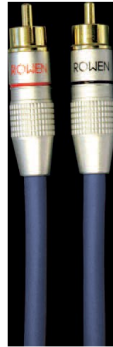
Typ	Rowen Netzkabel	Rowen Step 5	Rowen Step 7	Rowen PT 2000 Netzfilter
Aufbau	Geschirmt Litze	Geschirmt Litze		
Anschlüsse	CH Netzstecker oder Shuko Kaltgerätebuchse	Kaltgerätebuchse 5 CH Netzanschlüsse	Kaltgerätebuchse 7 CH Netzanschlüsse	1 Kaltgerätebuchse 4 CH Netzanschlüsse 1 EU Netzanschluss
Durchmesser Kabel	8mm	B/H/T 340x52x43mm	B/H/T 440x52x43mm	B/H/T 215x142x300mm
Farben	grau	schwarz/ Kabel grau	schwarz	Schwarz / silber
Preis CHF	1m 75.- 1.5m 83.- 2m 90.-	89.-	119.-	1090.- CH 1190.- /4fach Shuko



Typ	Audioquest NRG Y2	Audioquest NRG 3	Audioquest Monsoon	Audioquest Blizzard	Audioquest Thunder
Aufbau	2 polig geschirmt	3 polig geschirmt	3 polig geschirmt		
Anschlüsse	2 polig Eurostecker	3 polig Schukostecker Mit CH Adapter	3 polig Schukostecker Mit CH Adapter	3 polig Schukostecker Mit CH Adapter	3 polig Schukostecker Mit CH Adapter
Preis CHF	1m 110.- 2m 140.-	1m 160.- 2m 210.-	1m 400.- 2m 550.-	1m 660.- 2m 880.-	1m 930.- 2m 1095.-



Zubehör Rowen



Modell	HQB	Absolute	HQB	Absolute	SP 415	Octagon	Rowen Absolute
Typ	Line Kabel	Line Kabel	Line Kabel	Line Kabel	Lautsprecher	Lautsprecher	Lautsprecher
Aufbau	symmetrisch	symmetrisch	symmetrisch	symmetrisch	4 fach Kupfer Litze	8fach Kupfer Solid Core	16fach Kupfer Solid Core
Anschlüsse	Cinch	Cinch	XLR	XLR	Bananenstecker oder Kabelschuhe	Bananenstecker oder Kabelschuhe	Bananenstecker oder Kabelschuhe
Durchmesser Kabel	6mm flexibel	6mm flexibel	6mm flexibel	6mm flexibel	3x20mm	8mm	15mm
Farben	blau	grau	blau	grau	Transparent	grau	grau
Preis/Paar 0,5m	129.-	190.-	129.-	190.-			
Preis/Paar 1.0m	144.-	220.-	144.-	220.-			
Preis/Paar 2.0m							
Preis/Stereometer	30.-	60.-	30.-	60.-	30.-	304.- 70.- Ban 2/4	424.- 130.- Ban 2/4

TRANSPARENT

Transparent Audio nur als Kabel zu bezeichnen ist sicher nicht ganz richtig. Es verdient eher die Bezeichnung Komponenten Kabel oder Netzwerkkabel.



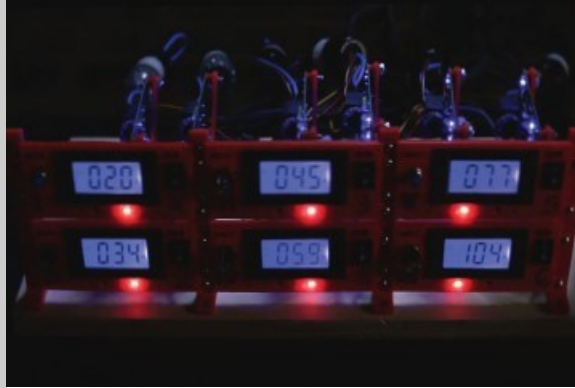
Transparent Audio ist seit 1993 im Markt und hatte damals die Idee Kabel als mehr als nur ein Kabel anzuschauen. Es ist unter anderem technisch eine ohmsche, kapazitive und induktive Last. Dies und einiges mehr wird in der kleinen Box kompensiert respektive klanglich und technisch angepasst. Je nach Kabeltyp wird mehrfach Einfluss genommen, jedes Kabel ist handgefertigt und ab der Serie Reference wird das Kabel sogar am Hersteller der Komponenten angepasst. Lassen Sie sich beraten welches Kabel für Ihre Anlage sinnvoll ist.



SHUNYATA RESEARCH

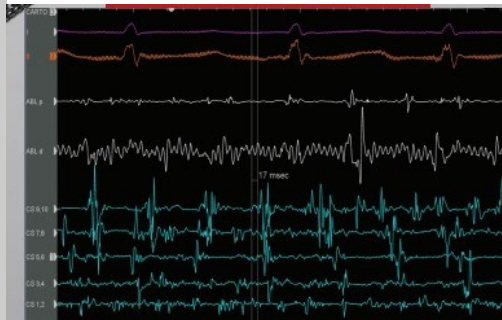
Calin Gabriel gründete Shunyata Research 1997, Caelin war lange Zeit Wissenschaftler im US Militär, dort war er mit Forschung und Entwicklung von hochsensiblen Datenerfassungssystemen. Im Kern wurden Quellen und Auswirkungen von Rausch und Netzrauschstörungen erforscht, diese Grundlagenforschung und deren Erkenntnisse flossen in die Shunyata Kabel ein. Shunyata besitzt über 10 Patente. Kabel-Umantlung sowie Kristalline Oberflächen, spielen mit eine Rolle dass die Netzkabel und Filter klanglich eine Spitzenrolle einnehmen.

Doch hören Sie selber wir haben Filter und Kabel im Einsatz.



Links die kybernetische Behandlung der Leiter über 4 Tage werden die Leiter mit verschiedenen Temperaturen behandelt.

Unten links ein Standard Kabel rechts ein Kabel aus der NR Serie nach einer Messung.



Seit 2003 bietet das Unternehmen Control4 innovative Produkte im Bereich der Multimedia und Haustechnik Integration. Control4 ist in den USA bereits der führende Hersteller von Automations-Lösungen im Smart Home. Auch in Europa wächst Control4 kontinuierlich und seit 2015 ist Control4 in Deutschland mit einem eigenen Büro und Schulungcenter in Frankfurt am Main vertreten.

Control4 ist Smarthome Technik mit der die gesamte Multimedia-technik, der Beleuchtung, den Rollläden, den Jalousien, der Klima-Anlage, der Sicherheitstechnik, der Türkommunikation und vielem mehr verbunden werden kann. Von einem einzigen Raum bis zum gesamten Haus wird die Technik mit Control4 zu einem innovativen Gesamt-Bedienkonzept verbunden. Die passend zum Projekt-Umfang erhältlichen Steuerungscontroller lassen sich kombinieren und ermöglichen die Realisierung jeder denkbaren Projektgröße. Neben den Control4 eigenen Multimedia Produkten, Bedienelemente und Schaltschrank Technik, lassen sich auch bauseitig vorhandene Technik-Komponenten integrieren. Mit dem ständig wachsenden Produkt Portfolio und 14.000+ kompatiblen Produkten aus der Unterhaltungselektronik lassen sich praktische alle Wünsche realisieren. Auch vorhandene Haussteuerung Systeme mit **KNX Technik** sind problemlos zu integrieren und per Control4 zu bedienen.





Einer der letzten reinen Fernbedienungs Hersteller nach dem Wegbruch von Philips Ponto und der Harmony von Logitech ist der amerikanische Hersteller RTI. RTI stellt Fernbedienungen und Empfangs Controller her. Durch sämtliche Schnittstellen, wie Zigbee, IR, RS 232, Wifi und Funk, lassen sich diverse Geräte bedienen.



Roland Spalinger über RTI und Control 4 Integration

Diese beiden Produkte setze ich gerne ein, sie vereinfachen die Bedienungen im Haus. Ob dies nun eine komplexe Gebäudeautomation oder bereits ein Home Cinema ist spielt keine Rolle. Ganz nach dem Motto, die Technik muss der Sklave des Benutzers sein und nicht umgekehrt, entstehen einfach bedienbare logische Bedienkonzepte. Regelmässige Schulungen und viel bestehendes Know How helfen die Projekte effizient umzusetzen und garantieren auch langfristig Freude wenn Komponenten ergänzt oder ersetzt werden.

Fragen Sie uns an ich unterbreite Ihnen gerne eine Projektangebote.

Roland Spalinger



Roland Spalinger

